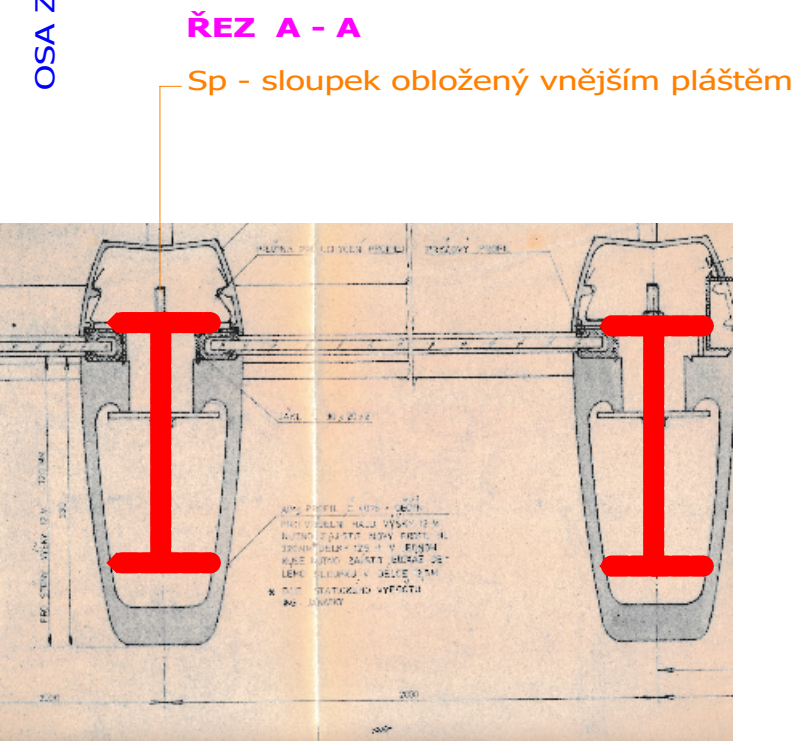
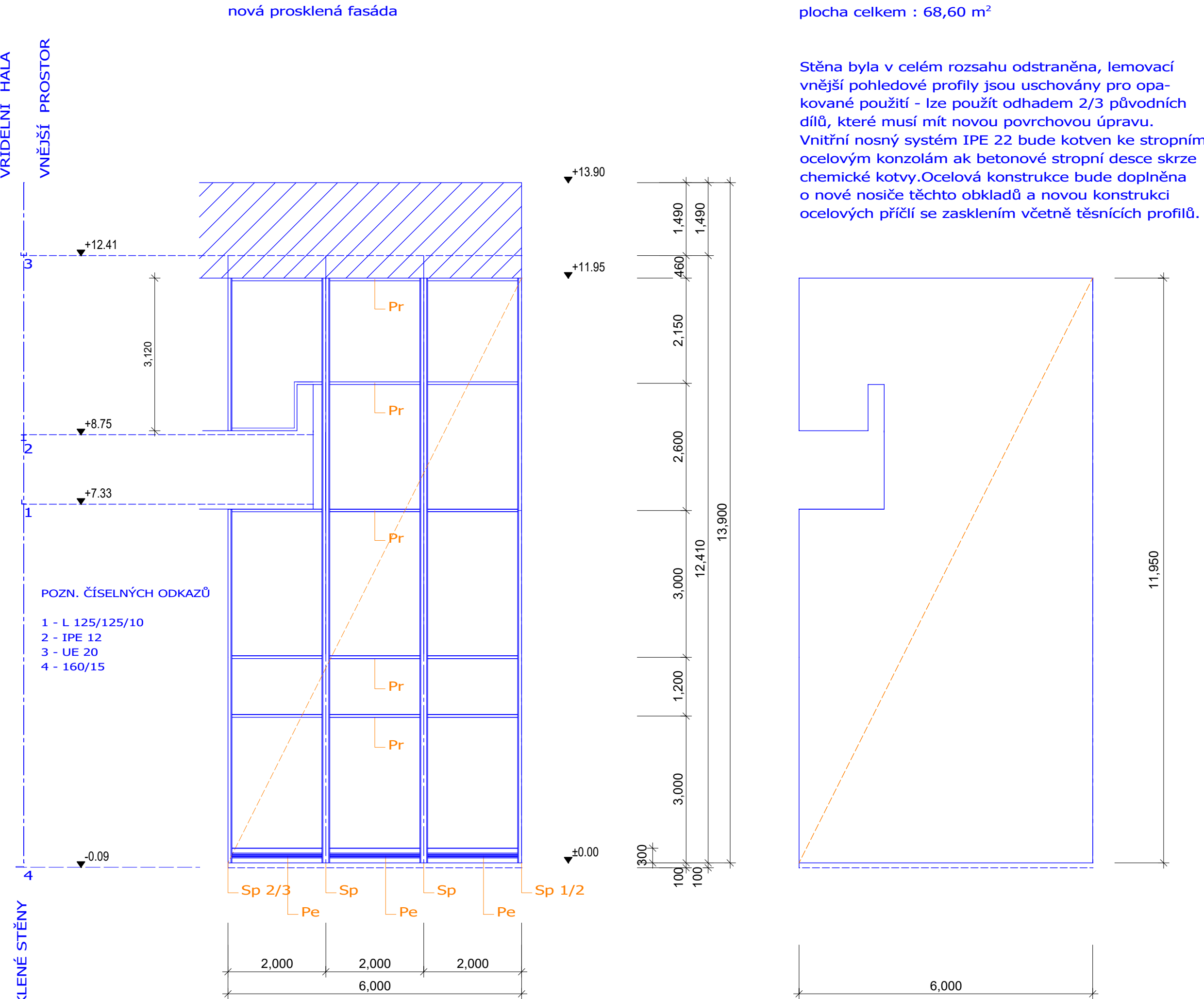


POHLED NA VNĚJŠÍ STĚNU "E"



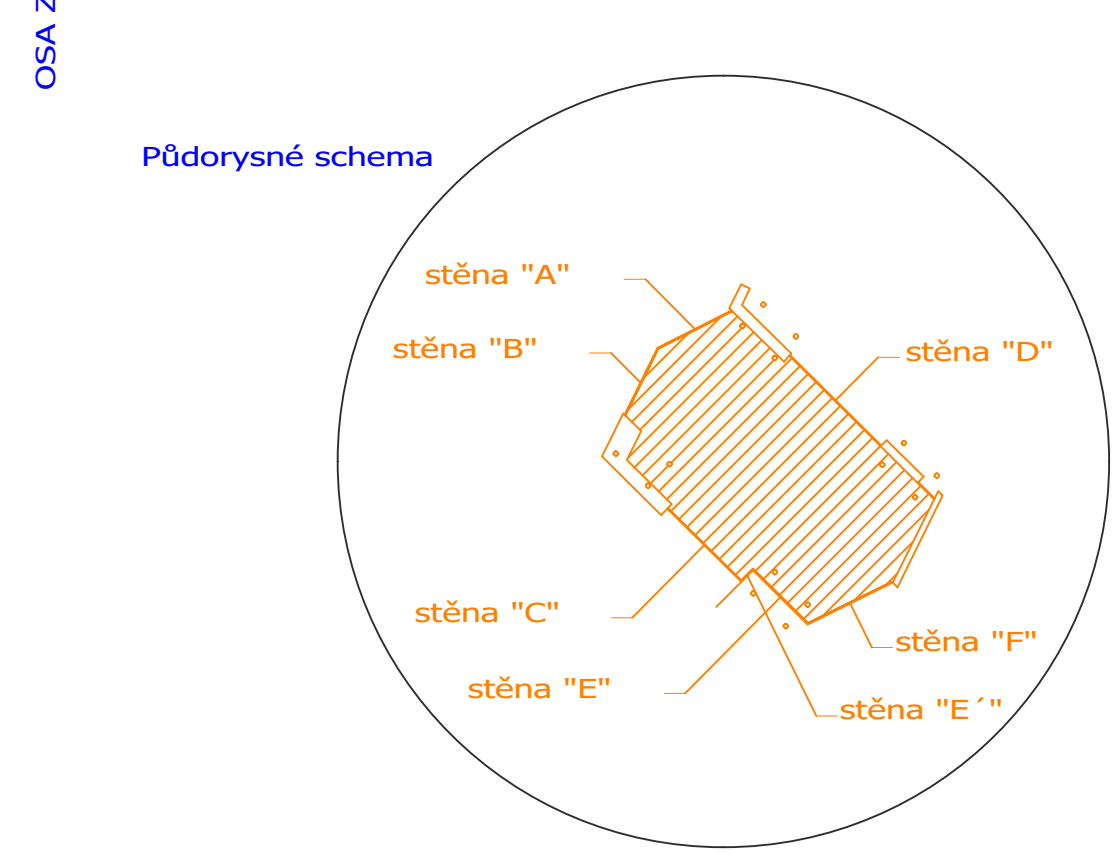
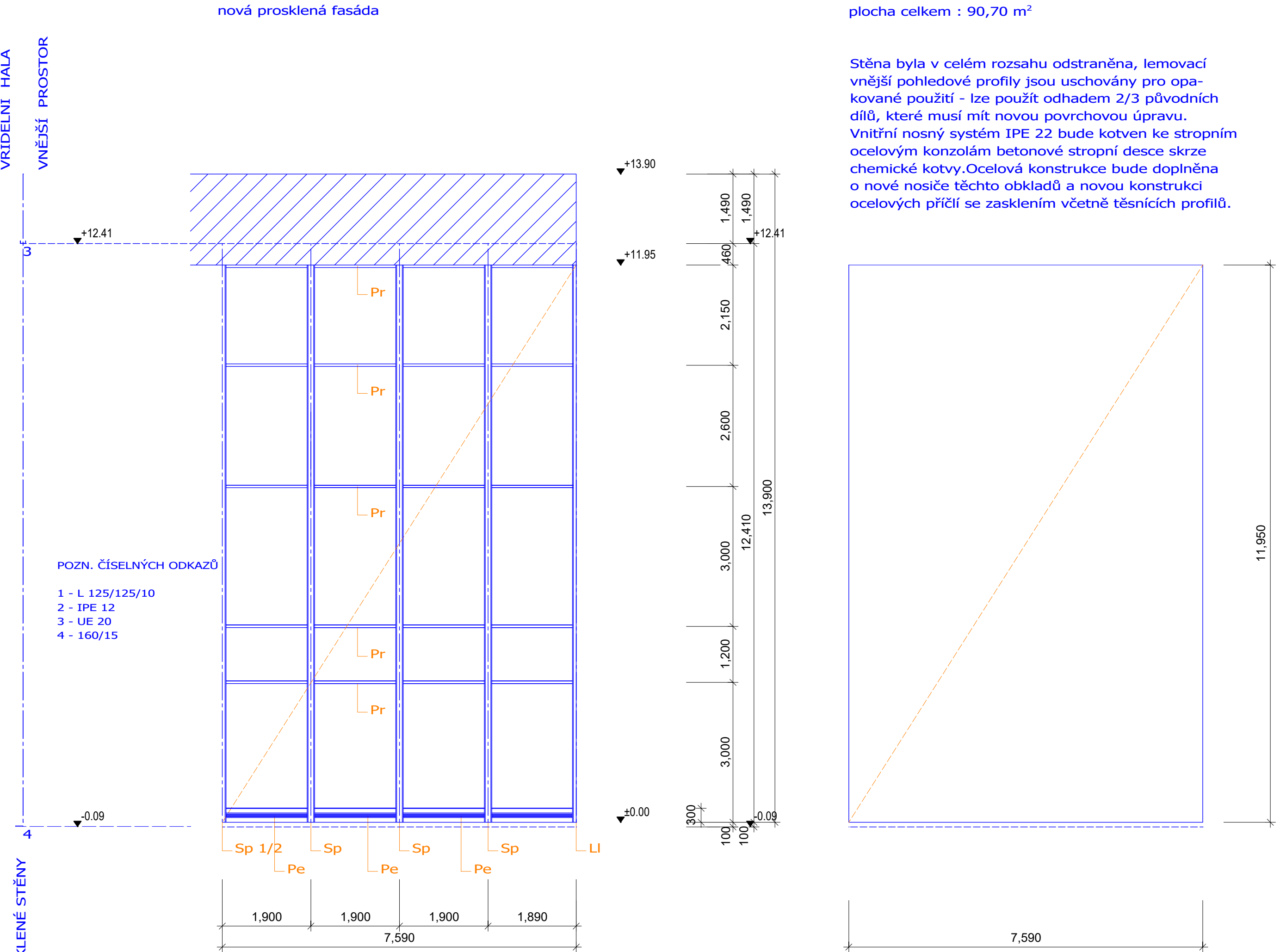
Detaily svislého sloupku jsou převzaty z původní projektové dokumentace. Při demontáži prosklené fasády však byly zjištěny technické rozdíly použitých ocelových nosných svislých a hliníkových zasklivačích profilů, které původní PD nebyly předepsány - viz v.č. D7

Stěna "E" po montáži pohledu s kotvícími trny pro kotvení IPE 22, pohled zevnitř

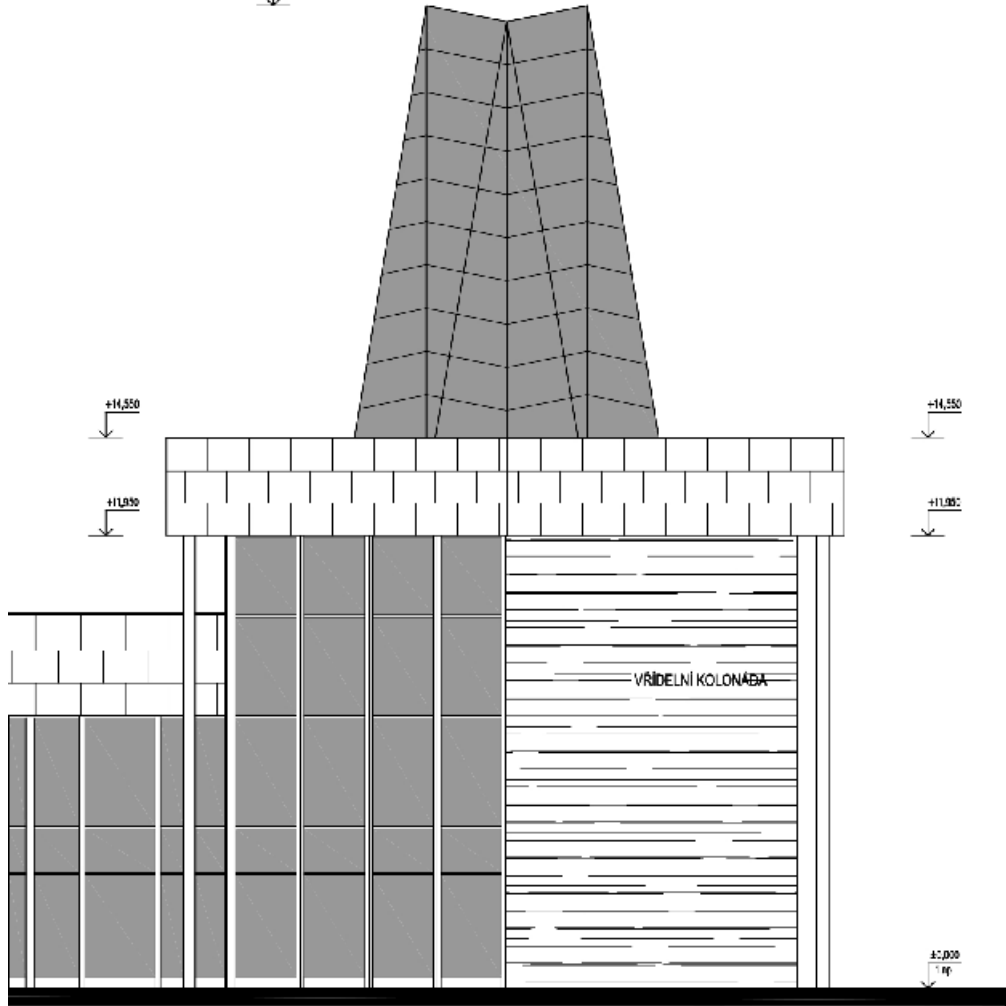


Pozn.:
Sp - Nosný svislý sloup (IPE 220) s oboustranným hliníkovým krytem
Pr - Ocelový příčlůk
Pe - Vnější parapet s mřížkou
Pi - Vnitřní parapet s mřížkou
Li - Lemovací lišta
Dd - Dvoukřídlé ocelové dveře

POHLED NA VNĚJŠÍ STĚNU "F"



Celkový pohled na stěnu "F" převzatý z projektové dokumentace zaměření stavby



Pozn.:
Sp - Nosný svislý sloup,(IPE 220) s oboustranným hliníkovým krytem
Pr - Ocelový příčlůk
Pe - Vnější parapet s mřížkou
Pi - Vnitřní parapet s mřížkou
Li - Lemovací lišta
Dd - Dvoukřídlé ocelové dveře

Ing. arch. Jiří Janisch
projektový atelier

název projektu : KARLOVY VARY, VŘÍDELNÍ KOLONÁDA, OPRAVA VŘÍDELNÍ HALY, PROSKLENÉ STĚNY číslo obj. 320			
zhotovitel : Ing. arch. Jiří Janisch Sedlo 27 364 01 Útvina jiri.janisch@seznam.cz tel. 775085108 IČ.: 49188259 číslo autorizace ČKA : 03 153		objednatel : Správa přírodních léčivých zdrojů a kolonád, p.o Lázeňská 18/2 360 01 Karlovy Vary IČ.: 00872113 DIČ.: CZ00872113	
razítko ČKA : podpis :		zakázkové číslo :	stupeň PD :
		10720	DPS
		datum : 08.2020	paré č. :
		měřítko : M 1: 75	
název : STĚNY "E", "F"		výkres č. : D.6	